



# SPLISS

Veranstaltungstechnik

Mietkatalog 2025/2026



## Beschallungstechnik

### Tonmischpulte analog



Soundcraft SX 20

12 Mono, 2 Stereo, 3 Aux, 2 Sub

Soundcraft M12

12 Mono, 4 Stereo, 4 Aux, 2 Sub

Soundcraft E12

12 Mono, 2 Stereo, 2 Aux

Soundcraft E8

8 Mono, 2 Stereo, 2 Aux

Pioneer DJM 800

4-Kanal Performance Mixer, 2 umschaltbare Eingänge je Kanal, Effekte, Beatcounter, Crossfader

### Tonmischpulte digital

Soundcraft SI Performer 1

16 Mono, 4 Stereo, 16 Buse, 16 DMX-Kanäle auf 4 Masterfader, Pultlampe, Kopfhörer, CAT-Patch-Kabel, MADI-Karte

Soundcraft SI Performer 2

24 Mono, 4 Stereo, 16 Buse, 22 DMX-Kanäle auf 4 Masterfader, Pultlampe, Kopfhörer, CAT-Patch-Kabel, MADI-Karte

digitale Stagebox für Soundcraft Pulte der Vi- und SI-Serie

16 In, 8 Out über CAT 5 / CAT 7, incl. 50 m CAT-Leitung auf Trommel

digitale Stagebox für Soundcraft SI Performer 2

32 In, 12 Out über CAT 5 / CAT 7, incl. 50 m CAT-Leitung auf Trommel



### Lautsprecher aktiv & Zubehör

Sennheiser LSP 500, Akkulautsprecher

kabelloses und fernsteuerbares PA-System mit EW-Funkempfänger im C-Band, Laufzeit etwa 6 Stunden

Zwei Ersatz-/Wechselakkus für LSP 500 incl. Ladegerät mit 2 Slots

Apple i-Pad Mini

incl. Ladekabel und APP für LSP 500 oder Performer 2 sowie Cisco W-LAN-Router

Sennheiser SKM 965

wireless Handsender mit Kapsel 865 Kondensator, Superniere, 734-776 MHz, passender Handsender für LSP 500

Sennheiser IEM 300 G3, stationärer UHF-Sender, 734-776 MHz, 1 Kanal, C-Band

stationärer Sender, Netzteil, Antenne, passender stationärer Sender zu LSP 500

Yamaha

Monitorlautsprecher, 25 W Ausgangsleistung



### Lautsprecher passiv

Concert Audio TM 61, 200 W

kompakte Fullrangebox, 6,5" / 1", 16 Ohm, 4 Speakonanschlüsse

Concert Audio TX 12, 600 W

Hochleistungs-Fullrangebox, 12" / 1,5", 60x40°, 8 Ohm

Concert Audio TX 15, 1000 W

Hochleistungs-Fullrangebox, 15" / 1,5", 60x40°, 8 Ohm

Concert Audio BX 15 Single 15", 1200 W

Subwoofer, 1x 15", 8 Ohm, 128 dB, umschaltbar von Aktiv- auf Passivbetrieb, M20 Gewindehülse

Concert Audio BX 18 Single 18", 1400 W

Subwoofer, 1x 18", 8 Ohm, 128 dB, umschaltbar von Aktiv- auf Passivbetrieb, M20 Gewindehülse

Concert Audio BX 36

Subwoofer, 2 x 18" Tieftöner, 2800 W, 8 Ohm, 137 dB, Speakonanschlüsse

Fohhn FH5

Fullrangebox, 15" / 2", 80x50°, 700 W, 8 Ohm, Flugschienen

JBL VRX 932 LA

kompaktes passives Line Array Modul, 12" + 3 x 1", 1600 W, 130 dB

JBL SRX 728S

passiver Subwoofer, 2 x 18" Tieftöner, 1600 W, 136 dB



### Lautsprecher Flugbügel

Flugbügel für CA TM61

passend für Lautsprecher Concert Audio TM 61 mit 36 mm Stativhülse

Flugbügel für CA TM61

passend für Lautsprecher Concert Audio TM 61 mit 50 mm Schelle und Safety

Flugbügel für CA TX 12

passend für Lautsprecher Concert Audio TX 12 mit 50 mm Schelle, Schraube, Safety und Ankraken

Flugbügel für CA TX 15

passend für Lautsprecher Concert Audio TX 12 mit 50 mm Schelle, Schraube, Safety und Ankraken



### Lautsprecherstative & Zubehör



Boxenstativ K&M ausziehbar  
 schwarz, klein (K&M 21455)

Boxenstativ K&M Distanzstange fix  
 schwarz (K&M 21334)

Boxenstativ K&M Distanzstange, ausziehbar mit Gewinde M20  
 schwarz (K&M 21347)

Bodenteller K&M, schwarz, Guss, mit Gummilippe,  
 Gewinde M20, Tragetasche

Boxenstativ K&M Doppelgabel  
 schwarz, Breite verstellbar von 31 bis 49 cm (K&M 24105)

Boxenstativ Hydrohold ausziehbar  
 silber, groß, 30 kg

### Endstufen & PA-Prozessoren

Crown XTi 2000  
 2 x 850 W, EQ, Limiter, X-Over

Crown XTi 4000  
 2 x 1200 W, EQ, Limiter, X-Over

Crown I-Tech 4000  
 netzwerkfähige digitale Hochleistungsendstufe mit DSP, 2 x 2000 W

dbx DriveRack PA  
 digitales Lautsprechermanagementsystem, 2 In, 6 Out, vorkonfigurierte Setups für Concert Audio Serie

BSS T366, 2 In, 6 Out  
 digitales Lautsprechermanagementsystem, 2 In, 6 Out, Setups für Concert Audio Serie, Delay und Routing-fähig



### Mikrofonssysteme drahtlos

Sennheiser IEM 300 G3, stationärer UHF-Sender, 734-776 MHz, 1 Kanal, C-Band  
 stationärer Sender, Netzteil, Antenne

Sennheiser IEM 300 G3, stationärer UHF-Sender, 629-698 MHz, 1 Kanal, B-Band  
 stationärer Sender, Netzteil, Antenne

Sennheiser EM 500 G3, stationärer UHF-Empfänger, 629-668 MHz, 2 Kanal, B-Band  
 Empfänger, Netzteil, 2 x Handsender Kondensator, 2 x Taschensender SK 500, 2-fach Multicore, Antennensplitter

Sennheiser EM 500 G3, stationärer UHF-Empfänger, 629-668 MHz, 4 Kanal, B-Band  
 Empfänger, Netzteil, 4 x Handsender Kondensator, 4 x Taschensender SK 500, 4-fach Multicore, Antennensplitter

Sennheiser EM 500 G3, stationärer UHF-Empfänger, 734-776 MHz, 4 Kanal, C-Band  
 Empfänger, Netzteil, 4 x Handsender Kondensator, 4 x Taschensender SK 500, 4-fach Multicore, Antennensplitter

Sennheiser EM 500 G4, stationärer UHF-Empfänger, 629-698 MHz, 2 Kanal, BW-Band  
 Empfänger, Netzteil, 2 x Handsender Kondensator, 2 x Taschensender SK 500, 2-fach Multicore, Antennensplitter

Sennheiser EM 500 G4, stationärer UHF-Empfänger, 629-698 MHz, 4 Kanal, BW-Band  
 Empfänger, Netzteil, 4 x Handsender Kondensator, 4 x Taschensender SK 500, 4-fach Multicore, Antennensplitter



### Mikrofonssysteme drahtlos Zubehör

Sennheiser passive UHF-Antenne, A 1031-U  
 2 x Antennenpaddel, Rundstrahler ungerichtet, 2 x Stativ K&M 21060, 2 x BNC-Kabel 50 Ohm 10 m

Sennheiser passive UHF-Antenne, A 2003  
 2 x Antennenpaddel, gerichtet, 2 x Stativ K&M 21060, 2 x BNC-Kabel 50 Ohm 10 m



### Mikrofone Konferenz / Präsentation

Sennheiser SKM 2-4-Gold  
 Ansteckmikrofon, Klammer und Popschutz, schwarz mit 3,5 mm Klinkenstecker für EW

DPA 4066F  
 Kopfbügelmikrofon, beige, Kugelcharakteristik mit 3,5 mm Klinkenstecker für SK 300 / SK 500

DPA 4066F  
 Kopfbügelmikrofon, schwarz, Kugelcharakteristik mit 3,5 mm Klinkenstecker für SK 300 / SK 500

Shure Beta 53  
 Kopfbügelmikrofon, beige, Nierencharakteristik mit TA4F

Shure MX 412  
 Schwanenhalsmikrofon mit Supernierenkapsel, 3 m Kabel mit XLR (Desktop-Base)

Shure MX 418  
 Schwanenhalsmikrofon mit Supernierenkapsel und festem XLR-Stecker

Sockel für MX 418 mit Ein-/Aus-Schalter  
 K&M



### Mikrofone drahtgebunden



- Shure Beta 58  
Mikrofon, dynamisch, Superniere

---

- Shure SM 58 / 58 S  
Gesangsmikrofon, dynamisch, Niere

---

- Shure SM 57  
Instrumentenmikrofon, dynamisch, Niere

---

- Shure Beta 91  
Mikrofon Kondensator, Grenzfläche, Halbniere

---

- Shure SM 94  
Kondensatormikrofon, Niere

---

- Sennheiser MD431  
Gesangsmikrofon, dynamisch, Niere

---

- AKG C 1000S MK II  
Gesangs- und Chormikrofon

---

- Shure Beta WB98 H/C  
Bläser-Clip-Mikrofon

---

- Sennheiser E 604  
Mikrofon, dynamisch, Niere

### Stative Ton



- Mikrofonstativ mit Galgen  
schwarz (K&M 21020)

---

- Mikrofonstativ klein  
schwarz (K&M 25900)

---

- Mikrofonstativ mit ausziehbarem Galgen  
schwarz (K&M 25200)

---

- Mikrofontellerstativ Softtouch  
grau, Einhandbedienung (K&M 26085)

---

- Mikrofon Stereoschiene  
(K&M 23550)

---

- Mikrofon Gusssockel mit 3/8" Gewinde  
(K&M 23220)

---

- Lautsprecherstativ mit Bodenteller, schwarz in Schutztasche  
incl. Distanzstange (K&M 26735 und K&M 21337)

### Personenführungsanlagen



- Sennheiser EK 1039 BW  
10 Empfänger im Ladekoffer incl. 10 x Bosch Doppelkopfhörer, auf Wunsch einzeln verpackt

---

- Sennheiser EK 1039 BW  
30 Empfänger im Ladekoffer incl. 30 x Bosch Doppelkopfhörer, auf Wunsch einzeln verpackt

---

- Sennheiser Führungs-Handsender mit Kondensatorkapsel, Popschutz  
passend zu EK 1039, B-/BW-Band

---

- Sennheiser Führungs-Taschensender mit Headset dpa 4088  
passend zu EK 1039, B-/BW Band

---

- Sennheiser IEM 300 G3, stationärer UHF-Sender, 626-698 MHz, 1 Kanal, B-Band  
stationärer Sender, Netzteil, Antenne A 1031, Stativ und BNC-Kabel

---

- Sennheiser AC 3, Antennen Combiner für UHF-Sender, 4 Kanal  
Combiner mit Stativ, Rundstahl-Antenne A 1031, BNC-Kabel, Netzteil

---

- ASH-Einwegkopfhörer, 1,8 m Kabel, 3,5 mm Klinckenstecker  
einzeln verpackt, 32 Ohm, zweiseitige Kabelführung

---

- ASH-Komfort-Einweg Kopfhörer, 1,8 m Kabel, 3,5 mm Klinckenstecker  
einzeln verpackt, 32 Ohm, einseitige Kabelführung

### Simultandolmetscherkabine



- Audipack Silent 9300 interpreter booth  
ISO-Norm 1,68 x 1,68 m, mit Tisch, Ventilatoren (Version B), schalldicht (Dämpfung 24db), grau,  
mit Tisch-Energie-Säulen und Innenausstattung, im Frontloader-Case 310 kg

---

- Audipack Silent 9300 interpreter booth Erweiterungssatz  
ISO Norm 2,38 x 1,68 m, mit Erweiterungstisch, schalldicht (Dämpfung 24db), grau, 46 kg

### Konferenztechnik

**Bosch DCN NG CCU**

zentrale Steuereinheit, verwaltet alle Dolmetscher- und Diskussionssprechstellen

**Bosch DCN NG IR Sender**

Infrarotumsetzer bis zu 32 Kanäle

**Bosch DCN NG IDESK**

Dolmetscherpult mit Schwanenhalsmikrofon

**Sennheiser HME 46, DCN-Headset / Hörsprechgar nitur**

mit 5 pol. DIN-Stecker für BOSCH DCN

**Bosch Infrarotstrahler**

12,5 W BNC Anschluss

**Bosch Infrarotstrahler**

25 W BNC Anschluss

**Bosch Infrarotempfänger**

empfängt bis zu 32 Kanäle, incl. Kopfhörer (Zwei-Ohr)

**Bosch Diskussionssprechstelle**

Tischgerät mit Schwanenhalsmikrofon, Sprechaste, Lautsprecher

**Bosch Diskussionssprechstelle mit Kanalwähler**

Tischgerät mit Schwanenhalsmikrofon, Sprechaste, Lautsprecher, Kanalwähler

**Bosch Delegiertensprechstelle**

Tischgerät mit Schwanenhalsmikrofon, Sprechaste mit Vorrang, Lautsprecher

**Bosch DCN NG AMI**

Audio-Expander zum Anschluss externer Aufnahmegeräte oder Signalabgabe an Beschallungsanlage/Videokonferenz

### DI-Boxen, Splitter & Tester

**Palmer PAN 04**

passive 2 Kanal DI-Box

**Palmer PAN 02**

passive 1 Kanal DI-Box

**Palmer Merge Box**

Line Summierer, 2 Kanal, passiv

**Palmer PRLMS Line Splittbox**

4 Kanal, 1 Eingang, 1 x Thru, 2 x Splitt. XLR In/Out

**Palmer PLI 02**

Line Isolations Box, Kline In, 1 x XLR Mono Out

**Palmer Kabel Multitester MCTXL V2**

XLR, Speakon, RJ 45, Klinke, Miniklinke, Cinch, Betrieb mit 9 V Block

### Zuspielgeräte

**Denon DN 1800**

Doppel CD-Player

**Denon DN-D 4500 MP3**

Doppel CD-Player in Designcase, MP3-fähig

**Pioneer CDJ 100S**

2 Single-Player im Case

### Tonmulticore

**Multicore 24/6 XLR**

50 m auf Trommel im Case (Sommer)

**Multicore 16/4**

40 m im Case (Klotz)

**Multicore 8/0 oder 0/8**

40 m Kabeltrommel mit M/F XLR Buchsen und XLR M/F Stecker

**Multicore 4/0**

40 m Kabeltrommel (Sommer)

**Subcore 4/0, 5m**

XLR M > XLR F

**Subcore mit Stagebox 8/0, 10 m und 230 V Steckdosen**

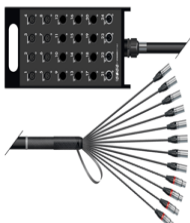
(Sommer)

**XLR-Kabelbaum 4-fach**

5 m, 4 x XLR 3 pol

**CATBOX, Adapterbox RJ 45 auf XLR**

2 Stück RJ 45 Buchse auf XLR 3 pol M / FM



### Kabeladapter Ton



Adapter  
LEMO Stecker auf 3,5 mm Klinkenbuchse

Adapter  
3,5 mm Klinkenstecker auf LEMO Buchse

Adapter  
Mini XLR (TA4F) auf 3,5 mm Klinkenstecker

### Lautsprecherkabel



Powercon Hybrid mit XLR, 10 m  
zum Anschluss von Aktivboxen, Schukostecker & Kupplung, XLR M / FM

Speakon Kabel 2 pol  
2x2,5 m<sup>2</sup>, 3 m lila, 5 m gelb, 7,5 m rot, 10 m grün, 15 m orange

Speakon Kabel 4 pol  
4x4 mm<sup>2</sup>, 3 m, 5 m, 10 m

Speakon Verbinder / Splitter  
Neutrik NL4MMX und Aluverteiler 1 x In > 2 x Out

### NF-Kabel



XLR Audio Kabel  
Mikrofonkabel 3 pol 1 m, 2,5 m, 5 m, 10 m, 20 m

Klinke Audio Kabel  
Mono-Klinke-Kabel 2 pol. Stecker 2,5 m, 5 m

XLR Audio Kabel 100 m auf Trommel  
Mikrofonkabel 3 pol

diverse Adapterkabel und Verbinder

### Netzwerkkabel



Netzwerkkabel Sommer auf Trommel  
CAT5e / CAT 6, Ethercon-Stecker, 50 m

Netzwerkkabel Sommer auf Trommel  
CAT5e / CAT 6, RJ45-Stecker, 70 m

Netzwerkkabel Einzelleitungen  
CAT5e / CAT 6, RJ45, 0,5 m, 1,0 m, 2,0 m, 3,0 m, 5,0 m, 10 m, 20 m, diverse Farben

Neutrik NE8FF-RJ45  
Ethercon Netzwerkverbinder

### BNC Kabel



BNC Antennenkabel  
RG58, 50 Ohm, BNC Stecker, 1 m, 2 m, 5 m, 10 m

BNC Verbinder  
50 Ohm Röllchen

### Betriebsfunk



Motorola GP 320  
Handfunkgerät mit externer Hör-Sprech-Garnitur oder Tarnset, Ladeschale mit Netzteil

### Intercom, analog

Clear Com Party-Line  
4er Set, Hör-Sprech-Garnitur mit Beltpack, 4-Fach Power Supply

## Beleuchtungstechnik

### Lichtsteuerungen / Pulte

MA Lighting – Command Wing  
 incl. Dell All-in-One-Rechner mit Touch-Screen, 1 DMX In, 2 DMX Out

MA Lighting 2port Node 1024  
 2 Universen, 5 pol Out

MA Lighting Lightcommander 12/2  
 12 / 24 Kanal DMX Pult

JB Licon1 Touring Pack  
 Hybridkonsole, 2 DMX Universen, 5 pol Out, Pultlampe

GLP Scan Operator FX  
 für bis zu 12 MovingLights, 6 Chaser mit 250 Schritten, DMX 3pol

Botex DMX Recorder SD-10  
 max. 96 Kanäle, 9 Programme á 48 Szenen, Netzteil

Pulsar Zero 4001  
 4 x 1kW, Hartingabgang, Musiksteuerung, 10 Lauflichtprogramme, 240V Schukobetrieb

Botex SDC-6 Lichtsteuerung  
 6 Kanal DMX, Master, 3 pol Out, Batteriebetrieb möglich

### Dimmer

Major One Einkanal DMX Dimmer, 2 kW  
 1 Kanal Dimmer, umschaltbar auf Switch, DMX 3 pol, integrierter Schieberegler, Kabelfernbedienung

MA Digital Dimmer  
 12 x 2,3 kW mit Harting Abgang, DMX 5 pol

SGM Powerlight D1212  
 12 Kanäle á 2,2 kW, 2 x Harting 16 pol, 32 A CEE, 5 pol DMX

GLP MDP 1012  
 12 Kanäle á 2,2 kW, 2 x Harting Abgang, DMX 5 pol, 32 A CEE

Botex DSP 405 Multi-Switch  
 4 Kanal DMX Switch, 3 pol. DMX

### Scheinwerfer Sets

PAR 64 long black, 4 x 1 kw, CP 62  
 4er Rechteckbar mit 2 x 16er Harting, Kanal 5 & 6 über Schuko abgreifbar

PAR 64 long black, 4 x 500 W CP 86, Alupar  
 4er Rechteckbar mit 2 x 16er Harting, Kanal 5 & 6 über Schuko abgreifbar

Blinder 8-fach mit ACL-Satz  
 8 Lampen á 650 W auf 2 Kreise, 2 Schukostecker

### Stufenlinsenscheinwerfer

ARRI Junior Stufenlinse 650 W  
 Theaterscheinwerfer mit Flügeltor und Folienhalter, Manfrotto Klemme, Safety, schwarzes Gehäuse

ARRI Junior Stufenlinse 1000 W  
 Theaterscheinwerfer mit Flügeltor und Folienhalter, Manfrotto Klemme, Safety, schwarzes Gehäuse

ARRI Junior Stufenlinse 2000 W  
 Theaterscheinwerfer mit Flügeltor und Folienhalter, Manfrotto Haken C 137, Safety, blau / silber

ETC Source Four, 575 HPL,  
 Profilscheinwerfer, 575 W, incl. 19°, 36° oder 50° Linsenaufsätze

### Profil-Scheinwerfer

ETC Source Four, 575 HPL,  
 Profilscheinwerfer, 575 W, incl. 19°, 36° oder 50° Linsenaufsätze

### Scheinwerfer LED

ExpoLite Tour Bar, 997mm lang, LED-Farbmischung  
 16 x 15 W LED's, 10x40°, DMX Kanäle, 2 Manfrottoklemmen, Safety

Litecraft AT10 RGB Floor PAR 64  
 18 x 10W RGB LED, DMX 5 pol, Powercon In & Out, schwarz, 25° Abstrahlwinkel

CLF ARES XS RGBW  
 Washlight, 18 x 10 W RGBW LED, IP 65, WDMX, Standfuß und Torblende

CLF ARES RGBW  
 Washlight, 36 x 10 W RGBW LED, IP 65, WDMX, Standfuß und Torblende



### kopfbewegte Scheinwerfer



ROBE Robin LEDBeam 150 Wash

kopfbewegter Farbwechsler, 7 x 40 W RGBW LED, 3,8°- 60° Zoom, DMX 5 pol, Triggerclamps, Safety

ROBE Robin Pointe

kopfbewegter Effektprojektor ,280 W, 2,5°-10°, Triggerclamps, Safety, incl. LumenRadio CRMX Wireless DMX

PR Lighting XLED 390

kopfbewegter LED RGB Farbwechsler, 90 x 3 W HI-Power-LED, 4° - 26° Abstrahlwinkel, DMX 5 pol

Cameo Auro Spot 400

180 W LED, Zoom, Fokus, Frost, Prisma, Farbrad, 630P x 230T°, 16 Gobos, 5 pol DMX, 16 kg, Clamps & Safety

GLP X4 S

kopfbewegter Farbwechsler ,7 x 15 W RGBW LED, 7°- 50° Zoom, DMX 5 pol, Triggerclamps, Safety

### Effektgeräte

Robe Stage Banner 10 AT

Sockel eines MovingLights, Tragfähigkeit 10 kg, DMX 3 pol, Triggerclamps, Safety

### Showlaser

1 Stück LPS RGB, Showlaser 3 W

Auf- & Abbau, technische Betreuung

2 Stück LPS-BAX-2000RGB, Showlaser 2 x 2 W

incl. Wind- & Nebelmaschinen, Programmierung, Auf- & Abbau, technische Betreuung, TÜV

Motorische Lasergaze

3 m breit, 3m hoch, DMX steuerbar, Schellen für Trussmontage, 230 V

### Dekobeleuchtung

LED-Säulen mit Stoffhuse

schwarz lackierter Holzsockel, LED Scheinwerfer AT10, Traverse bis max. 4 m

Spiegelkugel 50 cm

BGV C1, Motor

Partylichterkette mit 60 Glühbirnen

2 x 10 m Illuminationskette, Fassung E27, 20 farbige Leuchtmittel

Partylichterkette mit 60 Glühbirnen

2 x 25 m Illuminationskette, Fassung E27, 54 farbige Leuchtmittel

100 hängende LED-Glühbirnen

10 x Verteilerbar Powercon auf Wielandstecker, 6 m Kabel und Fassung E27, Klettband, dimmbar

### Nebel- und Effektgeneratoren

Smoke Factory Tour Hazer

Dunsterzeuger 1600 W, DMX 5 pol, im Case, Nebelausstoß und Lüfter separat regelbar

Haze Baze Base Hazer Pro

Dunsterzeuger 1500 W, DMX 5 pol, im Case, Nebelausstoß und Lüfter separat regelbar

Martin Magnum 1600

Nebelmaschine 1600 W, Verdampferprinzip, Kabelfernbedienung

Eurolite FSN 150

Nebelmaschine 1600 W, DMX 3 pol, 8 m Nebelausstoß

Antari Z 350 Fazer

Dustnebelmaschine, 88 W, DMX 3 Pol XLR, für normales Nebelfluid

Ventilator 60 cm

3 Stufen schaltbar, über Handdimmer regelbar

### Wireless DMX Lumen Radio & Zubehör

LumenRadio CRMX Nova TX DMX

wireless DMX Sender, 512 Kanäle

LumenRadio CRMX Nova RX DMX

wireless DMX Empfänger, 512 Kanäle

MA DMX Booster

1 Eingang auf 7 Ausgänge, 5 pol

Cameo SB 6 Dual DMX Splitter

1 Eingang auf 6 Ausgänge, 3 & 5 pol, DMX Thru 3 & 5 pol

Adapter DMX XLR 3 pol male auf 5 pol female

Neutrik NA3M5F

Adapter DMX XLR 5 pol male auf 3 pol female

Neutrik NA5M3F





### Lastkabel & Hotpatchsysteme



Lastmulticore 16 pol Harting, 3 m, 5 m, 10 m, 15 m  
 Ölflex 14x1,5mm<sup>2</sup>, grau, HAN 16 B

Lastmulticore 16 pol Harting, 5m, 10 m, 15 m, 25 m  
 Ölflex 18x2,5mm<sup>2</sup>, grau, HAN 16 B

Lastmulticore 16 pol Wender  
 Kanäle werden getauscht (1In > 4 Out, 2 In > 3 Out, 3 In > 2 Out, 4 In > 1 Out)

Major Splitt-Hotpatch 6/2

1 Eingang Harting 16 pol auf 2 Harting 16 pol, Kanäle können individuell über Wieland-Stecker zugeordnet werden

Lastmulticore Plugbox

HAN 16 B auf 6 x Schukodose, Alurohr 60 cm

Lastmulticore Verbinder

verbindet zwei HAN 16 B mit Klammern, Alurohr 15 cm

### DMX-Kabel und Zubehör

DMX-Signalkabel 3 pol.

110 Ohm, 3 pol. XLR-Stecker, 1,5 m, 2,5 m, 5 m, 10 m, 15 m, 20 m

DMX-Signalkabel 5 pol. Voll Belegt

110 Ohm, 5 pol. XLR-Stecker, 2,5 m, 5 m, 10 m, 15 m, 20 m

### Rigging & Stative

#### Stative, Schwerlastlifte und Kettenzüge

VMB TE074 Trusslift, schwarz

Traglast 220 kg, Arbeitsbereich 1,74 bis 5,35 m, Stellfläche 2,1 x 2,1 m

VMB TL 054 Truss-Gabellift, schwarz

Traglast 220 kg, Arbeitsbereich 1,70 bis 5,45 m, Stellfläche 2,0 x 2,0 m

Genie Super Tower Lift ST 25

Traglast 295 kg, Arbeitsbereich 2,03 bis 7,74 m, Stellfläche 1,87 x 2,05 m

Manfrotto Wind Up 087 NW

Traglast 30 kg, Arbeitsbereich 1,67 bis 3,70 m, Eigengewicht 21,3 kg, ein verstellbarer Fuß, TV-Zapfen Aufnahme

Manfrotto Verfolgerstativ 070 BSU

TV-Zapfen Aufnahme, schwarz, 2 Segmente

Manfrotto Junior Stand 007 BU

kleines Leuchtenstativ mit TV-Zapfen Aufnahme

K&M Leuchtenstativ 24630

schwarz, 35 mm Rohr, 20 kg zentrische Belastung, ausziehbar bis 2,9 m

Manfrotto Autopole 2, silber

mit Schutzkappen, ausziehbar von 2,10 bis 3,70 m, 40 mm Rohrdurchmesser

Traversenaufnahme für Wind Up Stative

TV-Zapfen mit 2 Doughty-Schellen zur Aufnahme von 290 mm Traversen, max. Belastung 60 kg

Yale Kettenzug, 1000 kg

8 m Hubkette, 14 m Handkette, Kettensack, Case

ChainMaster D8 Motorkettenzug 320 kg

18 m Hubkette, Kettensack, Hängeöse,

ChainMaster Motorcontroller 4 Kanal

CEE 16 IN, Harting Out, Plugbox auf 4 CEE 4 Pol Kupplung, Direktsteuerung

#### Schellen, Haken und Klemmen

Doughty / Litecraft Half Coupler, Standard

für 50 mm Rohr, 50 oder 30 mm breit, 750 kg SWL, silber

Doughty / Litecraft Half 90° fixed Coupler

für 50 mm Rohr, 50 mm breit, 750 kg SWL, silber

Doughty / Litecraft Half Swivel Coupler,

für 50 mm Rohr, 30 mm breit, 750 kg SWL, silber

Doughty / Litecraft Super Lightweight Half Coupler

für 50 mm Rohr, 30 mm breit, 75 kg SWL, silber

Manfrotto Super Clamp 035

Schwarz, passende Bolzen und Adapter

Doughty Marquee Clamp

Zeltklammer, 150 kg, M10 / M12

Safetex Trägerklemme C1

SWL 1t, C1 500 kg, Klemmbereich 140-210 mm, gelb



### Traversen Vier-Punkt



Prolyte Traverse H30V, 0,29 m Stück  
 Außenmaß 290 mm, incl. 4 fest verschraubten Konusbolzen, silber

Prolyte Traverse H30V, 0,44 m Stück  
 Außenmaß 290 mm, incl. 4 fest verschraubten Konusbolzen, silber

Prolyte Traverse H30V, 0,50 m Stück  
 Außenmaß 290 mm, incl. 4 fest verschraubten Konusbolzen, silber

Prolyte Traverse H30V, 0,71 m Stück  
 Außenmaß 290 mm, incl. 4 fest verschraubten Konusbolzen, silber

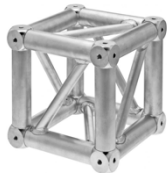
Prolyte Traverse H30V, 1,00 m Stück  
 Außenmaß 290 mm, incl. 4 fest verschraubten Konusbolzen, silber

Prolyte Traverse H30V, 2,00 m Stück  
 Außenmaß 290 mm, incl. 4 fest verschraubten Konusbolzen, silber

Prolyte Traverse H30V, 3,00 m Stück  
 Außenmaß 290 mm, incl. 4 fest verschraubten Konusbolzen, silber

Prolyte Traverse X30V, T-Stück  
 Außenmaß 290 mm, incl. 4 Konusbolzen, 8 Bolzen und 8 Splinte, unbestückt, 710 mm lang, mittiger Abgang, silber

Prolyte Traverse X30V, 90° Winkel  
 Außenmaß 290 mm, incl. 4 Konusbolzen, 8 Bolzen und 8 Splinte, 500 mm Kantenlänge, silber



Prolyte Box Corner  
 volllastfähig, ohne Abgänge, 6-seitig verwendbar, silber

Konusbuchsenabgang für Box Corner  
 Attachment 75 mm Buchsen mit Schraube und Sprengring, silber

Konusbuchsenabgang für Box Corner  
 Attachment 210 mm Buchsen mit Schraube und Sprengring, silber

### Traversen: Zubehör und Sonstiges

Bodenplatte Aluminium für Traverse 290 mm  
 Platte 330 x 330 mm, 8 mm, 3 kg, bestückt mit Halbkonis

Bodenplatte Stahl für Traverse 290 mm  
 Platte 500 x 500 mm, 10 mm, 20 kg, bestückt mit Halbkonis, schwarz lackiert

Bodenplatte Stahl 10 mm für Traverse 290 mm  
 Platte 1000 x 1000 mm, 10 mm, 80 kg, bestückt mit Halbkonis, verzinkt, 4 im Case, Gewicht 380 kg

Bodenplatte Stahl 10 mm mit mittiger Bohrung für Senkschraube M 12  
 Plattendurchmesser 500 mm, 10 mm, schwarz pulverbeschichtet

Bodenplatte Aluminium 10 mm für Traverse 290 mm  
 Platte 1000 x 1000 mm, 10 mm, 19 kg, bestückt mit Halbkonis, Alu-Natur

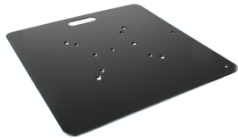
Bodenplatte Multiplex 30 mm für Traverse 290 mm  
 Platte 1000 x 1000 mm, 30 mm, 23 kg, bestückt mit Halbkonis, schwarzer Strukturlack

Doughty Outrigger 500 mm (Boom Arm)  
 Alurohr mit angeschweißter 50 mm Schelle, schwarz

Prolyte Pipe mit CCS6 Konusbuchse, 1m, 1,5 m, 2,0 m, silber  
 Alurohr mit angeschweißten Konusbuchsen, incl. 1 Verbindersatz

Prolyte Box T6  
 Boxcorner 1 Punkt, 6 x Gewinde M12,

Litecraft Cornerbrake  
 Diagonalaussteifung 100 cm mit beweglichen Traversenschellen



### Anschlagmittel und Safetys

Ankrahaken klein  
 zertifiziert nach BGV C1 für Lautsprecher FH3, TX 12, oder TX15

Anschlagkette EN818-4, Verkürzerkette  
 2000 kg Anhängelast, 2 m Nutzlänge, BGV C1

Bandrundschnellen 2 m / 3 m  
 WLL 1000 kg / 2000 kg

Schäkel, diverse Ausführungen  
 2000 kg, 3250 kg

Notkettenglieder  
 5 mm 30 kg, 6 mm 40kg, 8 mm 75kg, 10 mm 150 kg, 12 mm 200kg

Stahlseil 12 mm, 750 kg  
 Seil an beiden Enden gekauscht, diverse Längen

Stahlseil 20 mm, 2000 kg  
 Seil an beiden Enden gekauscht, diverse Längen



## Bühnenbau

### Bühnenelemente

Bühnenpodest Prolyte SM-D750-1 TopLine, 200x100 cm

für Steckfüße 48,3 mm, 750 kg/m<sup>2</sup>, Antirutsch-Oberfläche, wetterfest beschichtet

Bühnenpodest Prolyte SM-D750-R1 TopLine, 90° Bogenplatte mit Schenkel 1x1 m

für Steckfüße 48,3 mm, 750 kg/m<sup>2</sup>, Antirutsch-Oberfläche, wetterfest beschichtet

Bühnenpodest Prolyte SM-D750-3 TopLine, 200x50 cm

für Steckfüße 48,3 mm, 750 kg/m<sup>2</sup>, Antirutsch-Oberfläche, wetterfest beschichtet

Bühnenpodest Prolyte SM-D750-2 TopLine, 100x100 cm

für Steckfüße 48,3 mm, 750 kg/m<sup>2</sup>, Antirutsch-Oberfläche, wetterfest beschichtet

Bühnenpodest Prolyte SM-D750-4 TopLine, 100x50 cm

für Steckfüße 48,3 mm, 750 kg/m<sup>2</sup>, Antirutsch-Oberfläche, wetterfest beschichtet

Bühnenpodest Prolyte SM-D750-9 TopLine, Dreieck mit Schenkel 1x1 m

für Steckfüße 48,3 mm, 750 kg/m<sup>2</sup>, Antirutsch-Oberfläche, wetterfest beschichtet

Prolyte Bühnenplattenverbinder SM ACC CLP 03

DEX to DEX, ohne Werkzeug

Prolyte Niveau-Ausgleichs-Stein SM ACC CON 01

Deck Leveler

Prolyte Bühnenfuß, Fixmaß

Bühnenfüße, 48,3 mm, rund, 20 cm, 40 cm, 60 cm, 80 cm 100 cm

Prolyte Rollensatz für Bühnenplatte (Raiser)

4 x steckbare Rollenfüße, feste Rolle

Prolyte Bühnentreppe

Treppenstufe 91 x 22 cm, 20cm, 40 cm, 60 cm, 80 cm, graues Gestell, Multiplex-Trittstufe

Prolyte Bühnenpodest Absturzsicherung Easy Rail 30

DIN 4112, ausziehbares Geländer 850 bis 1400 mm mit Bolzen



### Überdachung

Mastertent FOH Zelt 3x3 m, gelb

40 mm Profil, Faltpavillion, Dach vormontiert, incl. Transporttasche und 2 Seitenwänden

Mastertent FOH Zelt 3x3 m, schwarz

40 mm Profil, Faltpavillion, Dach vormontiert, incl. Transporttasche und 4 Seitenwänden

## Projektions- und Videotechnik

### Bildschirme

Samsung TFT LCD-Display 16:9

65" 160cm, Model P63 FP, 1920x1080 Pixel (Full HD), HDMI Eingang, 52 kg

Samsung TFT LCD-Display 16:9

46" 117cm, Model 460 MX-2, 1920x1080 Pixel (Full HD), VGA, HDMI Eingang, 27 kg

Samsung 16:9

37" / 86cm LCD TV 1366x768

Iiyama ProLite X2483-HSU

24" / 60cm 1920x1080, Tischfuß

Iiyama ProLite TH5565MIS 55 Zoll Touch Display

1920 x 1080, 3 x HDMI, Lautsprecher 2 x 10W, Fernbedienung, VESA 400x400, im Case

Blackmagic Smart View Duo

2 x 8 Zoll LCD, SDI und HDMI In, 19 Zoll Einbaugerät, im Innenrack



### Displayständer

Audipack Einfußständer, Serie 900

Fußplatte Stahl, schwarz, für Monitore bis max. 65 Zoll, Montage ohne Werkzeug, im Case

Monitorständer, Einfuß-System

Stahlbodenplatte, Profilsäule 1800 mm, Montageplatte für Display VESA 300/300 & 400/400

VESA Montageplatten

für VESA 400x400, passend zu Audipack Ständer

VESA Montageplatten

für VESA 600x600, passend zu Audipack Ständer

Laptopablage für Audipack 900

Klemmblech 350x450 mm, höhenverstellbar, Ablage



## Projektoren



Sanyo PLC XP-57

LCD Hochleistungsprojektor, 5000 ANSI-Lumen, Kontrast 1100:1, Auflösung 1024x768, div. Objektive

Sanyo PLC XP-100

LCD Hochleistungsprojektor, 6700 ANSI-Lumen, Kontrast 2000:1, Auflösung 1024x768, div. Objektive

Panasonic PT RZ 670, 16:10 WUXGA

1 Chip DLP Laser Hochleistungsprojektor, 6000 ANSI-Lumen, HDMI, Display Port, Auflösung 1920x1200, ohne Objektiv

Panasonic PT RZ 970, 16:10 WUXGA

1 Chip DLP Laser Hochleistungsprojektor, 10000 ANSI-Lumen, HDMI, Display Port, Auflösung 1920x1200, ohne Objektiv

Flugrahmen für Panasonic RZ 670 / 970

ET RFD 91 incl. Trussklammer Kugelgelenk

## Objektive

LNS S30, Standard

Faktor 1,8-2,4:1, passend für Sanyo und EIKI

LNS T31 A, Telezoom

Faktor 2,31-4,19:1, passend für Sanyo

LNS T33 A, Extrem Telezoom

Faktor 6,0-9,0:1, passend für Sanyo

LNS W32 A, Extrem Weitwinkel

Faktor 0,8:1, passend für Sanyo



ET-DLE 150

Faktor 1,3-1,9:1, passend für Panasonic

ET-DLE 170

Faktor 1,7-2,4:1, passend für Panasonic

ET-DLE 250

Faktor 2,3-6,6:1, passend für Panasonic

ET-DLE 350

Faktor 3,6-5,4:1, passend für Panasonic

ET-DLE 450

Faktor 5,5-8,6:1, passend für Panasonic

## Bildwände

Stumpfl Bildwand Monoblox 32 16:9

Bildmaß 266x150 cm, Außenmaß 286x170 cm, Aufprojektionstuch mit umlaufend schwarzem Rand

Stumpfl Bildwand Monoblox 32 16:9

Bildmaß 266x150 cm, Außenmaß 286x170 cm, Rückprojektionstuch mit umlaufend schwarzem Rand

Stumpfl Bildwand Monoblox 32 16:9

Bildmaß 366x206 cm, Außenmaß 386x226 cm, Aufprojektionstuch mit umlaufend schwarzem Rand

Stumpfl Bildwand Monoblox 32 16:9

Bildmaß 366x206 cm, Außenmaß 386x226 cm, Rückprojektionstuch mit umlaufend schwarzem Rand

Stumpfl Bildwand Monoblox 32 16:9

Bildmaß 400x220 cm, Außenmaß 420x240 cm, Aufprojektionstuch mit umlaufend schwarzem Rand

Stumpfl Bildwand Monoblox 32 16:9

Bildmaß 400x220 cm, Außenmaß 420x240 cm, Rückprojektionstuch mit umlaufend schwarzem Rand



## Kamera und Objektive

Volldigitale Kamerazüge incl. Zubehör

Wir beraten Sie gerne.

Marshall CV730-BK 4K PTZ Kamera

1 1/8" Sensor, HDMI und SDI, Netzteil

Marshall VS PTC IP Controller

4 x RJ45, passend zu PTZ Kamera

Marshall CV 503 Full-HD Miniaturkamera

1 2/8" Sensor, HDMI und SDI, Netzteil



## Signalverarbeitung Video

Blackmagic Web Presenter

Streaming Encoder, SDI, HDMI auf USB

Marshall VAC 12HU3 Web Presenter

Streaming Encoder, SDI, HDMI auf USB

Roland V1 HD, Video-Switcher,

4 x HDMI IN, 1 HDMI Out, 1 x HDMI für Vorschau incl. Splitt, Netzteil

SPATZ Digital Scaler

DVI > XGA oder XGA > DVI, 2 x VGA Kabel, 2 x DVI Kabel, Netzteil und Fernbedienung



### Zuspieler Video

**SONY DVP 88**  
 Consumer DVD Player



### Präsentationstechnik

Logitech Cordless  
 2,4 Ghz Presenter für Präsentation

Interspace Industries Micro Cue  
 Präsentationsfernbedienung, 1 Empfänger mit 2 USB out, kann zwei Rechner gleichzeitig steuern

**Notebook Lenovo i510**

Betriebssystem und Microsoft PowerPoint Version 7.0, vorbereitet für Präsentationen

**Business Notebook Dell Latitude D 630**

14" WXGA Display, 80 GB Platte, Betriebssystem und Microsoft PowerPoint Version 7.0

**Apple iPad Mini**

incl. Ladekabel und APP für LSP 500 oder Performer 2 sowie Cisco W-LAN Router

**Apple iPad Air 2**

64 GB, vorinstallierte Apps für Astera, Soundcraft, Behringer...

### Übertragungssysteme

**Kramer PT-141, Sender**

wandelt VGA in netzwerkfähiges Signal incl. Ton, Stecker RJ45, bis max. 150 m ungeschirmtes vollbelegtes RJ45 Kabel

**Kramer PT-142, Empfänger**

wandelt VGA in Netzwerkfähiges Signal incl. Ton, Stecker RJ45, bis max. 150 m ungeschirmtes vollbelegtes RJ45 Kabel

**LINDY HDMI CAT Extender**

Sender und Empfänger, wandelt HDMI-Signale in ein netzwerkfähiges Signal incl. Ton, Stecker RJ45, bis max. 90 m

**Netzwerkleitung RJ45**

50 m auf Trommel, ungeschirmt, 8-adrig (nur für PT141/142)

**Netzwerkleitung RJ45**

100 m auf Trommel, CAT 7, Neutrik-Verbinder

**Blackmagic Konverter**

HDMI > SDI oder SDI > HDMI



### Glasfaser

**SPATZ Fiberone RX Empfänger,**

HDCP Glasfaserübertragungssystem, Netzkabel, 3 m DVI Kabel

**SPATZ Fiberone TX Sender,**

HDCP Glasfaserübertragungssystem, Netzkabel, 3 m DVI Kabel

**Neutrik Glasfaserleitung auf Trommel GT310 (NKO2M-A-2-150)**

mit beidseitigem Stecker, 150 m

### Videokabel & Zubehör

**VGA-Kabel, 2 m, 10 m, 15 m, 20 m**

**SUB-D 15 pol male/male**

**DVI-D Kabel, 1 m, 2 m, 3 m, 5 m, 10 m, 20 m**

**LINDY DVI Single Link (1920x1200) male/male**

**HDMI-Kabel, 0,5 m, 1 m, 2 m, 3 m, 5 m, 7,5 m**

**LINDY CROMO HDMI TYP A, Stecker>Stecker**

**BNC 3-G SDI Kabel, 1 m, 2 m, 5 m, 10 m, 20 m, 50 m und 100 m Trommel**

75 Ohm, BNC-Stecker / Stecker, Mantel grau / lila

**SPATZ Kabeltreiber DVI Maxlight**

Signalaufbereitung bei DVI-Leitungen über 20 m

**DVI-D > DVI-D Adapter**

verbindet DVI Kabel, analog und digital

**Adapter DisplayPort > DVI-D, 2 m**

aktives Konverterkabel bis 1920x1200

**Adapter HDMI > DVI-D, 2 m**

HDMI-Stecker auf DVI-D Stecker



## Stromversorgung

### Stromkabel 240 V / 400 V

Schukokabel 1 m, 2 m, 3 m, 5 m, 10 m, 20 m  
 H07RNF Gummischlauchleitung 3x1,5 mm<sup>2</sup> mit Gummisteckern und Kupplung

Schukokabel 1 m, 2 m, 3 m, 5 m, 10 m, 20 m  
 H07RNF Gummischlauchleitung 3x2,5 mm<sup>2</sup> mit Gummisteckern und Kupplung

Schukokabel 100 m auf Trommel  
 H07RNF Gummischlauchleitung 3x4,0 mm<sup>2</sup> mit Gummisteckern und Kupplung

Schukoleisten 6-fach  
 Metallgehäuse, 2 m Kabel, Gummistecker

Schukoleisten 3-fach  
 Kunststoffgehäuse, 1 m Kabel, PVC-Leitung

Drehstromkabel 16A CEE, 10 m, 20 m  
 H07RNF Gummischlauchleitung 5x4,0 mm<sup>2</sup> mit Mennekes CEE Stecker und Kupplung

Drehstromkabel 32A CEE, 10 m, 20 m, 50 m  
 H07RNF Gummischlauchleitung 5x6,0 mm<sup>2</sup> mit Mennekes CEE Stecker und Kupplung

Drehstromkabel 63A CEE, 5 m, 10 m, 25 m  
 H07RNF Gummischlauchleitung 5x16,0 mm<sup>2</sup> mit Mennekes CEE Stecker und Kupplung

CEE-Adapter  
 Adapter CEE auf Schuko, CEE 16 A auf 32 A, CEE 32 A auf 63 A....



### Stromverteiler

Drehstromverteiler 16A CEE  
 16 A CEE In, 6 x Schuko Out, Gummigehäuse, ohne Sicherungen

Drehstromverteiler 16A CEE  
 16 A CEE In, 6 x Schuko Out, 16A Sicherung pro Dose, Gummigehäuse, Sammel-RCD

Drehstromverteiler 32A CEE  
 32 A CEE In, 12 x Schuko Out, 16A Sicherung pro Dose, Gummigehäuse

Drehstromverteiler 32A CEE  
 32 A CEE In, 6 x Schuko Out, 16A Sicherung pro Dose, Gummigehäuse, Sammel-RCD

Drehstromverteiler 32A CEE  
 32 A CEE In, 1 x 16A CEE Out, 1 x Harting HAN16E Out, Sicherung, 19" im Innenrack

Drehstromverteiler 63 A CEE  
 63 A CEE In, 3 x 32 A CEE out, 3 x 32A Sicherungen pro Dose, Gummigehäuse

Drehstromverteiler 63 A CEE  
 63 A CEE In, 2 x 32 A CEE out, 2 x 32A Sicherungen pro Dose, Gummigehäuse

Drehstromverteiler 32 A CEE (Container-Verteiler)  
 32 A CEE In, 3 x 32 A CEE out, ohne Sicherungen, Gummigehäuse

63 A CEE zwischen RCD  
 63 A CEE In auf 63 A CEE Out über RCD, Gummigehäuse

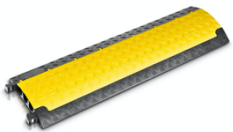


### Kabelbrücken

Defender Office  
 Kabelbrücke schwarz 870 x 120 x 21 mm, 4 Kanäle 10/12 mm

Defender Mini  
 Kabelbrücke 1000 x 290 x 48 mm, gelber Deckel, 3 Kanäle je 35 x 35 mm

Gummifeinriefenmatte  
 10 m x 1 m



## Pyrotechnik

### Zündgeräte und Zubehör

Safex Pyromaster 10 Kanal

Zündsystem für 10 Kreise, 2 Handauslöser, 240V Netzbetrieb



Safex Abschußboxen

Stahlblechgehäuse mit Klemmen und XLR-Buchsen für Ringleitung

### Effekte der Klasse T1

Silverstream B

7 sec fächerartiger Funkenstrahl, ca. 2,2 m Höhe

Silverstream C

20 sec anhaltender Funkenstrahl, ca. 3,5 m Höhe, geringere Funkendichte als Silverstream B

Phantom Flammenfontäne mittel

3 sec, 2 m hohe anhaltende helle und heftige Stichflamme, raucharm

Konfettibombe

Auswurf von schwer entflammbarem Konfetti, ca. 6 m bei Zündung

Flitterbombe

schleudert hunderte spiegelnder Blättchen mit Knall ca. 6 m hoch

Sterntaler

schleudert spiegelnde, große Folienscheiben mit ca. 6 m hoch

Theaterblitz mini

0,5 m hohe Rauchwolke

Theaterblitz mittel

Blitz, 3,5 m hohe Rauchwolke

Theaterblitz groß

starker Blitz, 4 m Rauchwolke

Funkenblitz groß

3 m Funkenausstoß mit weißer Rauchwolke

Zimmerfontäne klein

45 sec rauchlos brennender Funkeneffekt mit Zündpille

Zimmerfontäne mittel

60 sec rauchlos brennender Funkeneffekt mit Zündpille

Silbervesuv

3,5 m hohe Funkenfontäne, Dauer 23 sec

Elektroblitzknall

scharfer & gewehrshuuartiger Knall

Flashdust

Flammenpulver f. Flammbälle bis 4 m Durchmesser und 6 m Steighöhe incl. 1 Theaterblitz mini als Zünder

weitere Effekte und Outdoor-Feuerwerke

Wir beraten Sie gerne



## Dekorationen

### Kabuki

Abwurfsystem für Vorhänge, Folien oder leichte Gegenstände

Abwurfbox mit Schelle und Safety, Anhängelast 20 kg, Auslösung elektromechanisch, sicherer Abwurf

Auslöseeinheit für Kabuki-System

4 Linien schaltbar, manuelle oder DMX-Auslösung, Netzkabel

Kabelsatz für Kabuki System

Speakonkabel in verschiedenen Längen zum Verbinden der Einheiten



### FOH-Umrandung

Regieplatzverkleidung Set

10 Stahlbodenplatten 20 cm, 10 Aluprofile vertikal, 10 Profile horizontal, Knickgelenk, Abdeckkappen

Moltonverkleidung

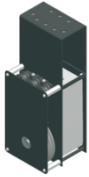
Bühnenmolton für FOH, gesäumt, mit Bleiband, Klettband oben, 6,6 m

Moltonverkleidung

Bühnenmolton für FOH, gesäumt, mit Bleiband, Klettband oben, 9,3 m

Moltonverkleidung

Bühnenmolton für FOH, gesäumt, mit Bleiband, Klettband oben, 12,4 m



### Gerriets Vorhangschinensystem

Gerriets Trumpf 95 Schleuderschiene

3 m Schienen (Stücke auf Anfrage) incl. Verbinderlasche und Stifte

Gerriets Trumpf 95 obenliegende Seilrolle

Ableiteseilrollen links oder rechts, Zugwagen mit Überzugbügel und Endschalterbügel, Zugleitrolle, 50 m Kevlarseil

Gerrietes Trumpf 2 Rad Laufwagen

Wagen aus Kunststoff mit Drehwirbel

Gerrietes Trumpf 4 Rad Laufwagen

4 Trag- und 2 Stützrollen, Aluprofilkörper, starre Lasche

Gerrietes TRAC-Drive, Vorhangsteuerung

Schutzsteuerung, Anschluss für Endschalter, Notauskette, incl. Motor und Seilrolle

### Molton

Bühnenmolton schwarz 10,00 m breit x 5,7 m hoch

mit Ösen ohne Bindebänder, schwer entflammbar nach DIN 4102 B1

Bühnenmolton schwarz 8,0 m breit x 2,80 m hoch

mit Ösen und Bindebänder, schwer entflammbar nach DIN 4102 B1

Bühnenmolton schwarz 5,0 m breit x 1,90 m hoch

mit Ösen und Bindebänder, schwer entflammbar nach DIN 4102 B1

Bühnenmolton schwarz 3,0 m breit x 4,0 m hoch

mit Ösen und Bindebänder, schwer entflammbar nach DIN 4102 B1

Bühnenmolton schwarz 1,0 m breit x 10,0 m hoch

mit Ösen und Bindebänder, schwer entflammbar nach DIN 4102 B1

Bühnenmolton schwarz 2,0 m breit x 6,0 m hoch

mit Ösen und Bindebänder, schwer entflammbar nach DIN 4102 B1

Bühnenmolton schwarz 3,0 m breit x 6,0 m hoch

ohne Ösen und Bindebänder, schwer entflammbar nach DIN 4102 B1

Bühnenmolton schwarz 5,70 m breit x 5,0 m hoch

mit Ösen und Bindebänder (3 Seiten), schwer entflammbar nach DIN 4102 B1

Aluminiumring 80 cm Durchmesser

50 mm Rohr, für Nessel 2,80 m x 4,0 m

Bühnenfolie Opera weiß 2 m breit

schwer entflammbar nach DIN 4102 B1, Rollenware, Verkaufsartikel, Länge nach Bedarf, Preis pro lfm

Bühnenmolton schwarz 3,0 m breit

schwer entflammbar nach DIN 4102 B1, Verkaufsartikel, Ballenware, Länge nach Bedarf, Preis pro lfm

Operafolie in Streifen

4 m lang, 0,8 m breit, Taschen oben und unten

Stretch-Strümpfe für Traversen

4 m lang, für 290 mm Traversen, weiß

Spannfix Klemmen schwarz (Easyfix)

Stoffklammer für unbearbeitete Stoffe

Spannfix schwarz oder weiß

20 cm

### Pipe & Drape

Wentex Teleskopstange vertikal

4-fach Verbinder, 1 Auszug, 1,8 bis 3,0 m, schwarz

Wentex Teleskopstange vertikal

4-fach Verbinder, 2 Auszug, 1,8 bis 4,2 m, schwarz

Wentex Teleskopstange horizontal

Verbinder mit Rastnase, 1 Auszug, 1,8 bis 3,0 m, schwarz, mit beidseitigem Klettband

Wentex Bodenplatte

Stahlbodenplatte, schwarz lackiert mit aufschraubbarem Rohr zur Aufnahme von Vertikalstangen

Molton für Wentex-Wand

konfektionierter Molton, schwer 300g, 3,0 m hoch, 3 m breit, mit Klettband

Molton für Wentex-Wand

konfektionierter Molton, schwer 300g, 3,0 m hoch, 4 m breit, mit Klettband

Molton für Wentex-Wand

konfektionierter Molton, schwer 300g, 3,0 m hoch, 6 m breit, mit Klettband





### Wissinger Kederrahmen

Einseitiger Kederrahmen mit Füßen

150 cm breit, 200 cm hoch, silber, für Stoffe und Folien mit Gummikeder

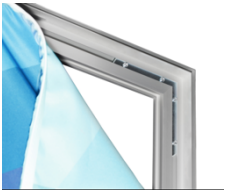
Zweiseitiger Kederrahmen mit Füßen

200 cm breit, 300 cm hoch, silber, für Stoffe und Folien mit Gummikeder

Zweiseitiger Kederrahmen mit Füßen, schwere Ausführung

200 cm breit, 200 cm hoch, schwarz gepulvert, für Stoffe und Folien mit Gummikeder

passende individuelle Stoffe und Motive, fragen Sie bitte an



### Bodenbeläge

Messteppich Rips B1, schwarz

2 m breit, Rollenware, Verkaufsartikel, Länge nach Bedarf, Preis pro m<sup>2</sup>, ohne Verlegen und Entsorgung

Messteppich Rips B1, anthrazit

2 m breit, Rollenware, Verkaufsartikel, Länge nach Bedarf, Preis pro m<sup>2</sup>, ohne Verlegen und Entsorgung

Messteppich Rips B1, weiß

2 m breit, Rollenware, Verkaufsartikel, Länge nach Bedarf, Preis pro m<sup>2</sup>, ohne Verlegen und Entsorgung

Messteppich Rips B1, rot

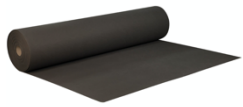
2 m breit, Rollenware, Verkaufsartikel, Länge nach Bedarf, Preis pro m<sup>2</sup>, ohne Verlegen und Entsorgung

Messteppich Rips B1, hellgrau

2 m breit, Rollenware, Verkaufsartikel, Länge nach Bedarf, Preis pro m<sup>2</sup>, ohne Verlegen und Entsorgung

Messteppich Rips B1, blau

2 m breit, Rollenware, Verkaufsartikel, Länge nach Bedarf, Preis pro m<sup>2</sup>, ohne Verlegen und Entsorgung



### Mietmöbel (Bilder auf Anfrage)

Rednerpult „Pyramide“ mit integriertem 15“ XGA-Monitor

Sockel- und Kopfteil aus lackiertem Multiplex, Fuß aus Edelstahl mit Löchern, Kabel innenliegend

Rednerpult „Pyramide“

Sockel- und Kopfteil aus lackiertem Multiplex, Fuß aus Edelstahl mit Durchbrüchen

Rednerpult „Surfbrett“

lackiertes Multiplex, 2,0 x 0,6 m, Füße Prolyte-Traverse 1 m, Bodenplatte, Platte zur individuellen Beschriftung

Rednerpult „Surfbrett“ II

lackiertes Multiplex, 2,0 x 0,6 m, 26“ Monitor vorne im Pult zum Publikum, unauffällige Kabelführung, Edelstahlfüße

Fußballstuhl

Cocktailstuhl in Fußballform und Farbe, drehbar, schwarz/weiß

Barhocker „Sven“

höhenverstellbar, Chrom, rote Sitzfläche, Rückenlehne

Cocktail Sessel

schwarzes Kunstleder, ca. 60x60x75 cm,

LED-Würfel

weißer Kunststoffwürfel mit LED-Modul, Netzteil, 50x50x50 cm, als Ablage zwischen Stühlen (kein Sitzmöbel!)

Stehische

Bodenstahlplatte, Traverse und Multiplex-Tischplatte, Höhe nach Wahl

Strandkorb

2-Sitzer, 1,25 m breit, 0,90 m tief, 1,25 m hoch, rot-rot-weiß, Fußauflagen



## Verbrauchmaterial

Verkaufsartikel, angefangene Rollen oder Verpackungseinheiten werden zum Stückpreis berechnet

Absperrband rot/weiß  
 Kartonabroller mit 100 m



Gaffa Isolierband AT 7, grau, schwarz oder weiß  
 PVC 19 mm breit, 25 m lang

Gerband 956, doppelseitiges Gewebeklebeband  
 50 mm breit x 25 m lang

Gerband 250, Klebeband silber/schwarz oder weiß  
 Gewebeklebeband 50 mm breit x 50 m lang

Gerband 258, Klebeband schwarz matt  
 Gewebeklebeband 50 mm breit x 50 m lang

Gerriets Stoffklebeband, schwarz  
 Textilklebeband 50 mm breit x 50 m lang

Gerband 575, Klebeband schwarz/gelb  
 PVC 50 mm breit x 50 m lang

Batterie Procell 9 V Block  
 9 V Block 550 mAh

Batterie Procell AA  
 1,5 V Mignon

Batterie Procell AAA  
 1,5 V Micro



## Dienstleistungen

### Personal- & Transportkosten

Wir liefern Ihnen gerne das angemietete Material, bauen es auf Wunsch auch auf und weisen Sie in die Bedienung der Anlage ein oder übernehmen die technische Betreuung während der Veranstaltung.

Techniker\*  
 Licht, Ton oder Videotechniker, Stundensatz bis 6 Stunden

Techniker\*  
 Licht, Ton oder Videotechniker, Tagessatz\*\*

Projektleiter\*  
 Koordination aller Gewerke, Tagessatz\*\*

Meister für Veranstaltungstechnik\*  
 Stundensatz bis 6 Stunden

Meister für Veranstaltungstechnik\*  
 Tagessatz\*\*

Transporter VW T5, Pauschale für die Bereitstellung pro Kalendertag  
 Kilometersatz  
 maximale Zuladung 0,75 t

Transporter mit Anhänger, Pauschale für die Bereitstellung pro Kalendertag  
 Kilometersatz  
 maximale Zuladung 2,8 t, Ladevolumen Anhänger ca. 7 m<sup>3</sup>

LKW 7,5 t, Pauschale für die Bereitstellung pro Kalendertag  
 Kilometersatz  
 maximale Zuladung 2,48 t, Ladebordwand 1000 kg, Ladevolumen ca. 29m<sup>3</sup>

\* Personalkosten beziehen sich auf eine Kernarbeitszeit von 6-20 Uhr, darüber hinaus wird ein Zuschlag von 25% fällig. An Wochenenden sowie Feiertagen wird ein Zuschlag von 50% berechnet. Für Spesen gilt der Satz der IHK.

\*\* Ein Tagessatz beinhaltet 8 Arbeitsstunden, Überstunden werden nach Stundensatz berechnet.